

**L'église de Digoin, située place du Maréchal Leclerc, est consacrée à Sainte Bernadette, canonisée en 1933.** Construite entre 1933 et 1937 en style Art déco, elle a reçu le Label Patrimoine du XXe siècle en 2017. Elle témoigne du développement de la ville de Digoin au-delà du bourg primitif, grâce à l'industrie céramique. M. l'abbé G. Duchassin crée, au cœur du nouveau quartier des cités coupées du centre, une église surélevée dont le soubassement abrite des salles de réunion. Les communautés locales (italiens, portugais, polonais, espagnols, tchèques) participent à la souscription. L'architecte est Pierre Bernard avec l'entreprise Marliac, concessionnaire d'Hennebique, spécialisé dans le béton armé. L'église est inaugurée en 1937, mais reste à parachever (enduit extérieur, vitraux, décor peint, salles du bas). La situation dans le quartier a primé sur l'orientation liturgique vers l'est.

### Intérieur

Le décor intérieur est sobre mais soigné. L'espace est simple, rythmé par des colonnes engagées plus sombres et traitées avec un enduit décoratif, un ornement de mosaïque sombre, d'où ressortent, en lettres dorées, les louanges mariales à l'Immaculée Conception. Une frise de faïence colorée coiffe le chapiteau et parcourt les bas-côtés.

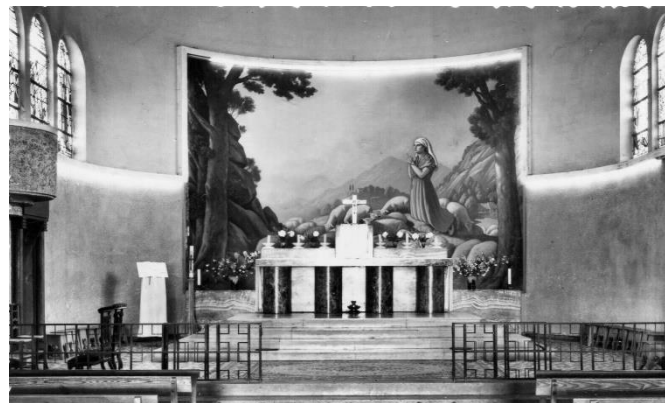


*Chapiteau d'une colonne engagée de la nef*

La sévère architecture des murs en béton armé remplis de mâchefer issu des fours de faïencerie est contrebalancée, à l'intérieur, par des vitraux aux couleurs éclatantes (restaurés en 2019), de part et d'autre de la peinture murale qui épouse la courbe de l'abside.



*Vitrail Art Déco du chœur, Apparition de la Vierge à Bernadette, du maître-verrier Ruault de Rennes*



*Peinture murale dans la courbe de l'abside (1939), de Louis Charlot (1878-1951), artiste morvandiau. Elle représente Bernadette Soubirous devant la grotte de Lourdes, en prière gardant ses moutons dans un paysage de montagne.*



*Vitrail Art Déco du chœur, Dédicace de l'église à Sainte-Bernadette, maître-verrier Ruault de Rennes*

On trouve, parmi les deux donateurs qui regardent le spectateur, M. Pic qui a offert le terrain.

L'autel, l'ambon et les fonts baptismaux combinent le marbre, le béton et les revêtements de pierre. La céramique Art déco est présente au sol.



*Les photos des Sapeurs Pompiers posant la Croix ont été réalisées par Laurent Marrhic*



Photo père Jérôme Lambert

Réalisation de l'atelier CASA ARTE SACRA FÂNZERES (2019) au Portugal, le Christ en Croix, en bois polychrome, placé au-dessus du médaillon de Bernadette, a été béni par l'abbé Xavier Blin, curé de la Paroisse Saint-Antoine en Val de Loire, le dimanche 21 avril 2019, Jour de Pâques, en présence d'une foule nombreuse. Ce Christ en croix grandeur nature est saisissant de réalisme. Il s'inscrit dans la lignée de la sculpture baroque espagnole par sa ressemblance à un être humain vivant. Sa présence devait intensifier l'émotion religieuse du fidèle. Il regarde désespérément vers la droite. Sa bouche est entrouverte comme s'il parlait.

### *Extérieur*

Le clocher se détache de la nef, bien visible de loin. La partie haute aux formes géométriques est inspirée de l'Art déco, comme la façade.

*Console-toi. Tu ne me chercherais pas si tu ne m'avais trouvé.*

*Je pensais à toi dans mon agonie ; j'ai versé telles gouttes de sang pour toi.*

**Fragment hors Copies n° 8H des Pensées de Pascal**

*L'église Sainte-Bernadette de Digoin fait partie de la Paroisse Saint-Antoine en Val de Loire qui compte 6 églises, pour une agglomération d'environ 11000 habitants*

**Paroisse Saint Antoine en Val de Loire**

**1, place de l'Hôtel de Ville 71160 DIGOIN  
Téléphone : 03 85 53 04 16**

**Courriel : [paroisse.digoin@wanadoo.fr](mailto:paroisse.digoin@wanadoo.fr)**

**<http://paroissedigoin7116.wix.com/paroissedigoin>**

**Digoin Notre-Dame, Digoin Sainte Bernadette, Les Guerreaux, La Motte-Saint-Jean, Perrigny-sur-Loire, Saint-Agnan**

**Pastorale du Tourisme et des Loisirs**

**Diocèse d'Autun, Chalon et Mâcon**

**[www.pastourisme71.com](http://www.pastourisme71.com)**

**Edition : 2020**

**Sources : DRAC Patrimoine du XXe siècle, CAUE 71 et Paroisse Saint-Antoine en Val de Loire**



# DIGOIN

## Eglise Sainte-Bernadette



**[www.pastourisme71.com](http://www.pastourisme71.com)**