

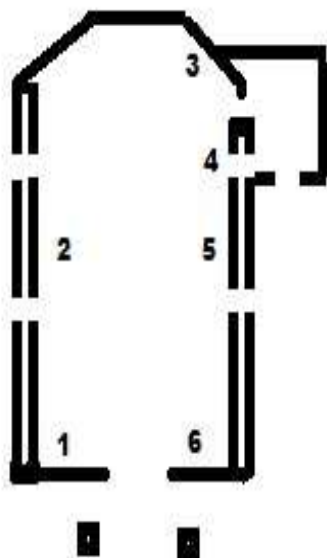
Saint-Martin-du-Mont

Chapelle vicariale

Cette chapelle, **dédiée à saint Martin**, était une annexe de Saint-Pierre de Sagy, reconstruite en 1659.

Elle fut restaurée en 1823-1824.

En 1982, elle connut à nouveau **une restauration**. Une forte mobilisation des habitants de chaque hameau du village a permis la réfection de ce bâtiment (plafond enlevé, déblaiement, pose du carrelage).



Intérieur

La chapelle se compose d'une nef lambrissée à charpente apparente en chêne et dans son prolongement d'un chevet à trois pans.

La nef est éclairée de chaque côté par deux baies en plein cintre.

Elle est précédée d'un porche ouvert à charpente apparente, appuyé d'un côté à la façade et porté par deux piliers de bois.

Statuaire

- 1 - Vierge à l'Enfant,
- 2 - St Joseph et l'Enfant Jésus,
- 3 - St Martin, en bois polychrome,
- 4 - St Antoine de Padoue, dans une des baies,
- 5 - Ste Philomène,
- 6 - Ste Thérèse de l'Enfant Jésus.

Mobilier

Autel : dalle sur socle de pierre.

Bénitier : belle vasque sur pied, en pierre, du XVIIIe siècle.

La tapisserie :

Placée sur le mur du chevet, elle date de la restauration de 1982 et a été financée grâce aux brocantes à Sagy. Elle se rapporte à **la vie de saint Martin** : Martin revêtant un pauvre de son manteau, Martin sur son cheval et le Christ lui apparaissant vêtu du manteau, et enfin, Martin en moine, tenant sa crosse d'évêque de Tours.

Saint Martin

Martin est l'une des figures majeures du christianisme européen, le principal auteur de l'introduction du catholicisme en Gaule où le récit de sa vie écrit par son disciple Sulpice Sévère, répandit et popularisa son culte.

Né en 316 en Pannonie, dans l'actuelle Hongrie, il est le fils d'un officier de l'armée impériale romaine. Martin est un enfant difficile qui fugue souvent : il va alors se réfugier dans une église où il découvre l'Évangile. Il est très tôt attiré par la vie religieuse, mais son père l'oblige à s'enrôler dans la cavalerie.

En garnison à Amiens, lors d'un hiver rigoureux, il rencontre un pauvre en haillons et coupe en deux son manteau militaire pour en couvrir le malheureux. Le lendemain, Jésus lui apparaît en songe. Martin se fait baptiser : il a 18 ans ; il refuse dorénavant de se battre et obtient son congé.

Il se rend à Poitiers auprès de l'évêque Hilaire. Quand ce dernier est condamné à l'exil, Martin part pour l'Italie : il convertit sa mère ainsi que des brigands qui l'ont attaqué sur le chemin... De retour à Poitiers, il mène un temps une vie d'ermite et accomplit plusieurs miracles, notamment des guérisons de lépreux. Il fonde un monastère à Ligugé, puis devient évêque de Tours. Malgré son rang, il mène une vie ascétique, faite de prière et de jeûne. Il fonde un autre monastère, à Marmoutier.

Comprenant que sa vie contemplative ne suffisait pas à sa mission d'évangélisation, il part sur les routes pour amener les infidèles à la foi chrétienne ; il se déplace à pied ou sur un âne... Partout où Martin passe, il prêche, détruit les idoles. Les habitants convertis construisent des églises qui marquent son chemin.

Martin meurt le 9 novembre 397. Il est inhumé à Tours, le 11 novembre, par une belle journée ensoleillée, comme un dernier jour d'été : l'été de la Saint Martin. Son tombeau est devenu un lieu de pèlerinage.

Extérieur

Le clocheton à flèche pyramidale aiguë est en léger retrait par rapport à la façade. Le bref fût carré qui le supporte, recouvert d'ardoises, est ajouré sur deux faces par deux petites baies.

Une corniche à deux rangs de briques souligne le toit principal.

Un cintrage de la chapelle a été fait dans les années 2000.

Le cimetière entoure la chapelle.

Fête patronale :

Messe le 11 novembre.

... « Seigneur, quand nous est-il arrivé de te voir affamé et de te nourrir, assoiffé et de te désaltérer, étranger et de t'accueillir, nu et de te vêtir, malade ou prisonnier et de venir te voir ? » Et le Roi leur fera cette réponse: « En vérité je vous le dis, chaque fois que vous l'avez fait à l'un de ces plus petits de mes frères, c'est à moi que vous l'avez fait. »

Évangile selon saint Matthieu, 25, 37-40

La chapelle de Saint Martin du Mont fait partie de la **Paroisse Saint Pierre en Louhannais** qui compte 22 communes, pour 21 clochers, dont le centre est Louhans, soit plus de 21.000 habitants.

Paroisse Saint Pierre en Louhannais :

Cure de Louhans
5 rue des Bordes
71500 LOUHANS
Tél. 03 85 75 01 95
parsaintpierre71@gmail.com

*Beaurepaire-en-Bresse, Branges, Bruailles,
Chapelle-Naude (La), Châteaurenaud, Fay (Le),
Flacey-en-Bresse, Juiif, Louhans,
Montagny près Louhans, Montcony, Montret,
Ratte, Sagy, Saillenard,
Saint-Martin-du-Mont, Saint-Usuge,
Savigny-en-Revermont, Savigny-sur-Seille,
Sornay, Vincelles, Les Repôts (39)*

Pastorale du Tourisme et des Loisirs
Diocèse d'Autun, Chalon et Mâcon
www.pastourisme71.com

Édition : juillet 2014



SAINT-MARTIN- DU-MONT

Chapelle vicariale

